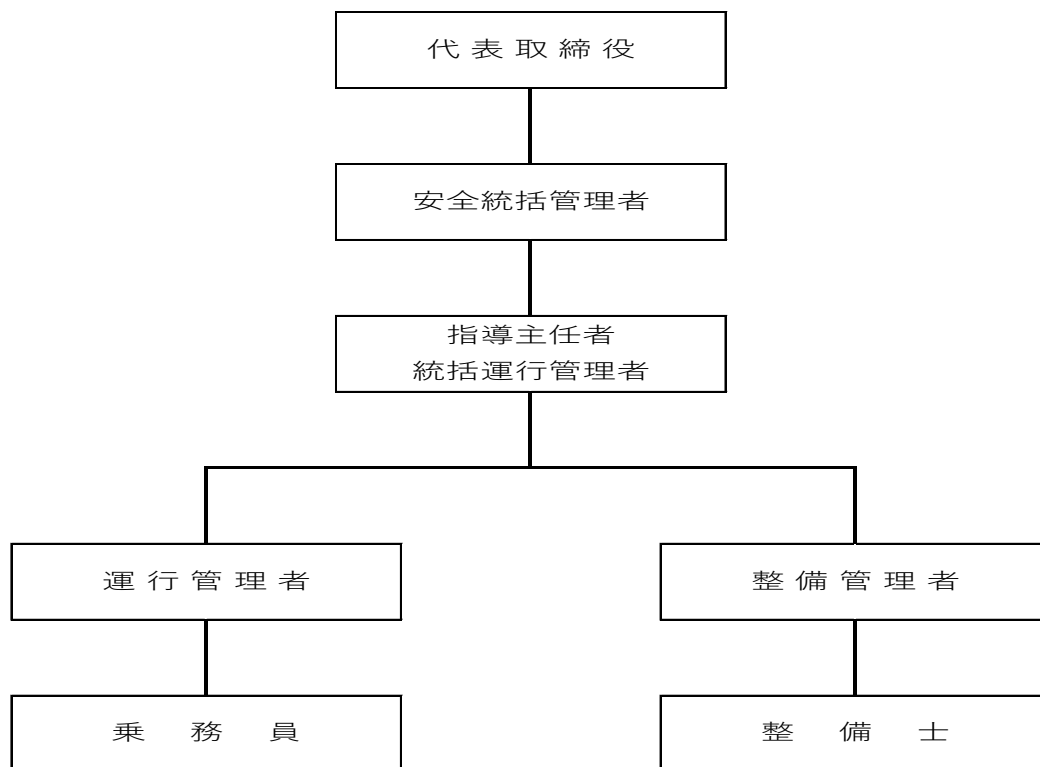


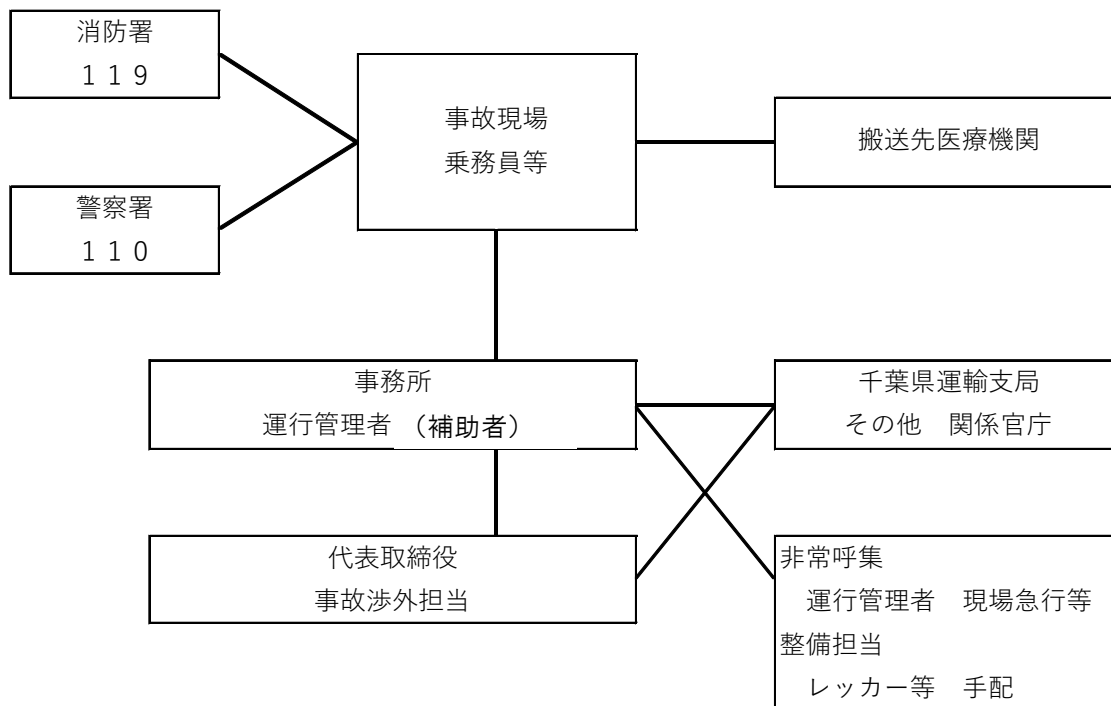
1. 指揮命令系統組織図

(株)コスモスバス指揮命令系統組織図



2. 重大事故発生時の報告および連絡図

重大事故発生時の報告および連絡図



《事故発生時の処理》

乗務員は、業務中に震災その他事故により負傷者や死者が生じた場合は、次に示す事項を実行しなければならない。

- ① 速やかに応急手当、その他必要な救護措置を講ずること。
- ② 道路の危険防止等、交通の安全に必要な措置を講ずること。
- ③ 会社および警察に連絡し、指示を受けること。
- ④ 遺留品を保管すること。